



DATOLUTION

A member of SCHRANER-Group

Dokumentation

Anleitung Export aus Algorex-Software

Stand: 29.01.2020



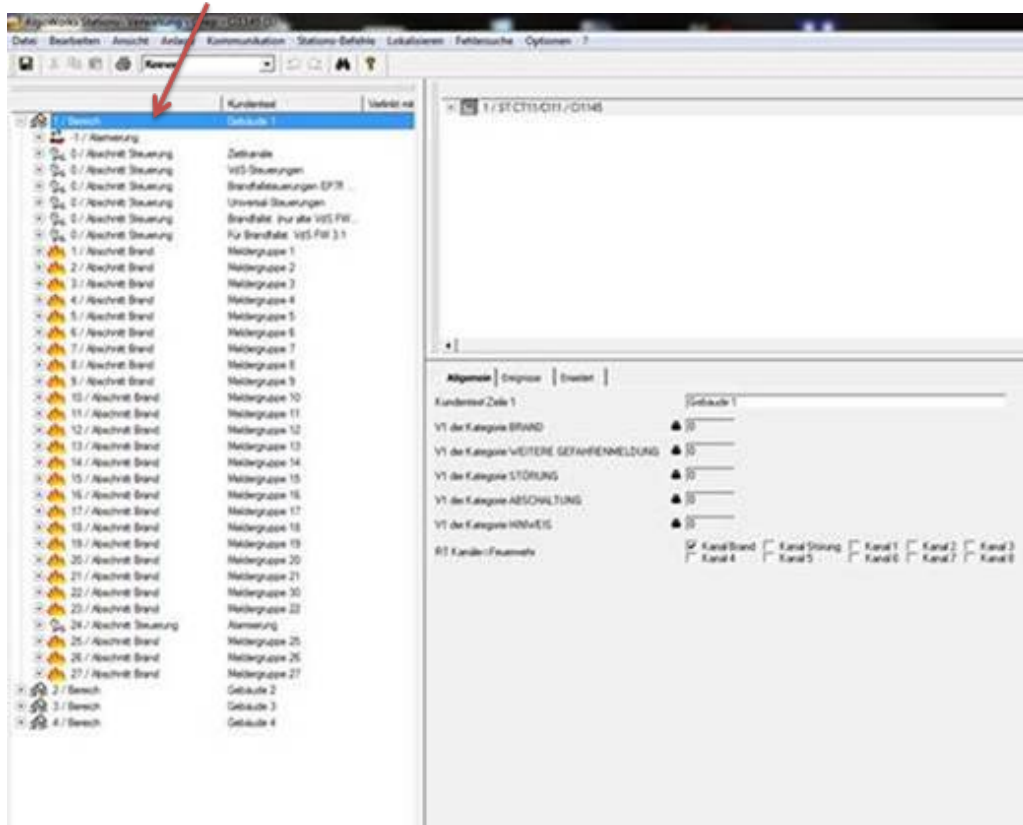
Inhaltsverzeichnis

Exportieren der Dateien: 3

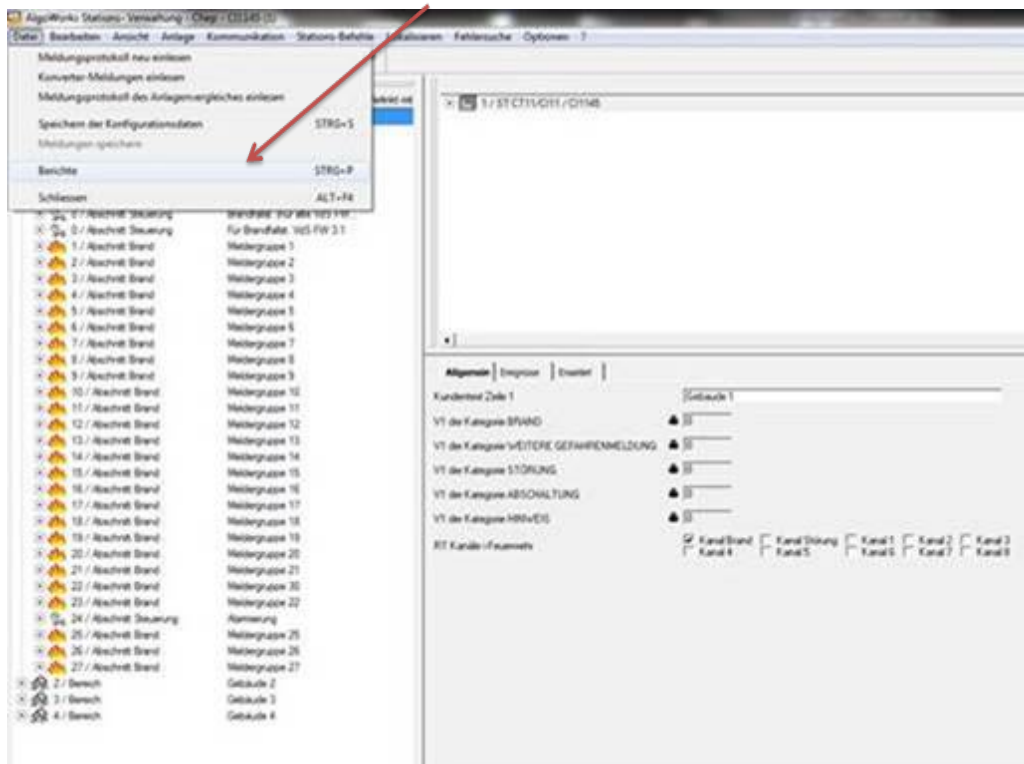


Exportieren der Dateien:

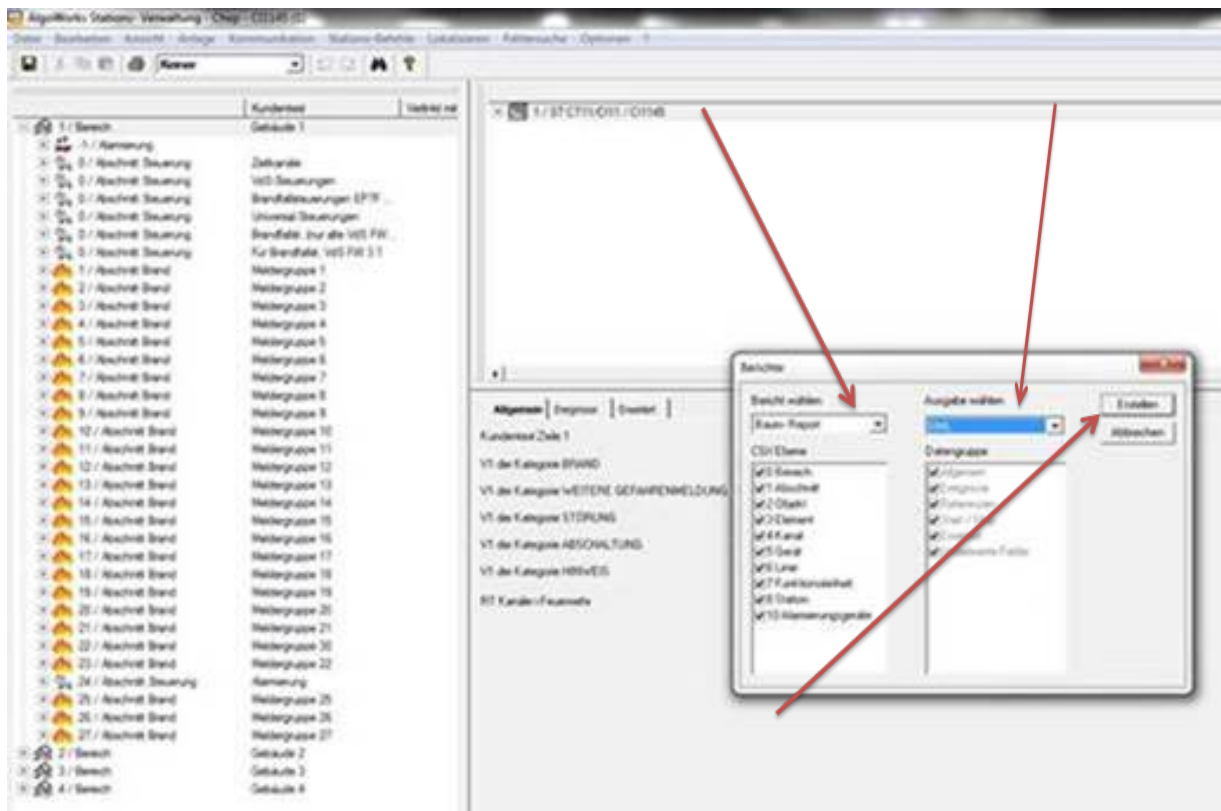
1. Programmierung öffnen
2. Bereich anklicken



3. Im Menü Datei den Punkt Berichte auswählen



4. Im Feld Berichte den Bericht Baum-Export und Ausgabe im XML Format auswählen.



5. Den Bericht erstellen und speichern.
6. Die Dateien in der Smartryx-Cloud hochladen.

Hinweis: Sollte es beim Upload von mehreren Dateien zu Problemen kommen und einzelne Dateien mit einem roten Kreuz versehen sein, müssen Sie diese bitte erneut hochladen.

