



DATOLUTION

A member of SCHRANER-Group

Dokumentation

Anleitung Telenot Complex

Stand: 29.01.2020



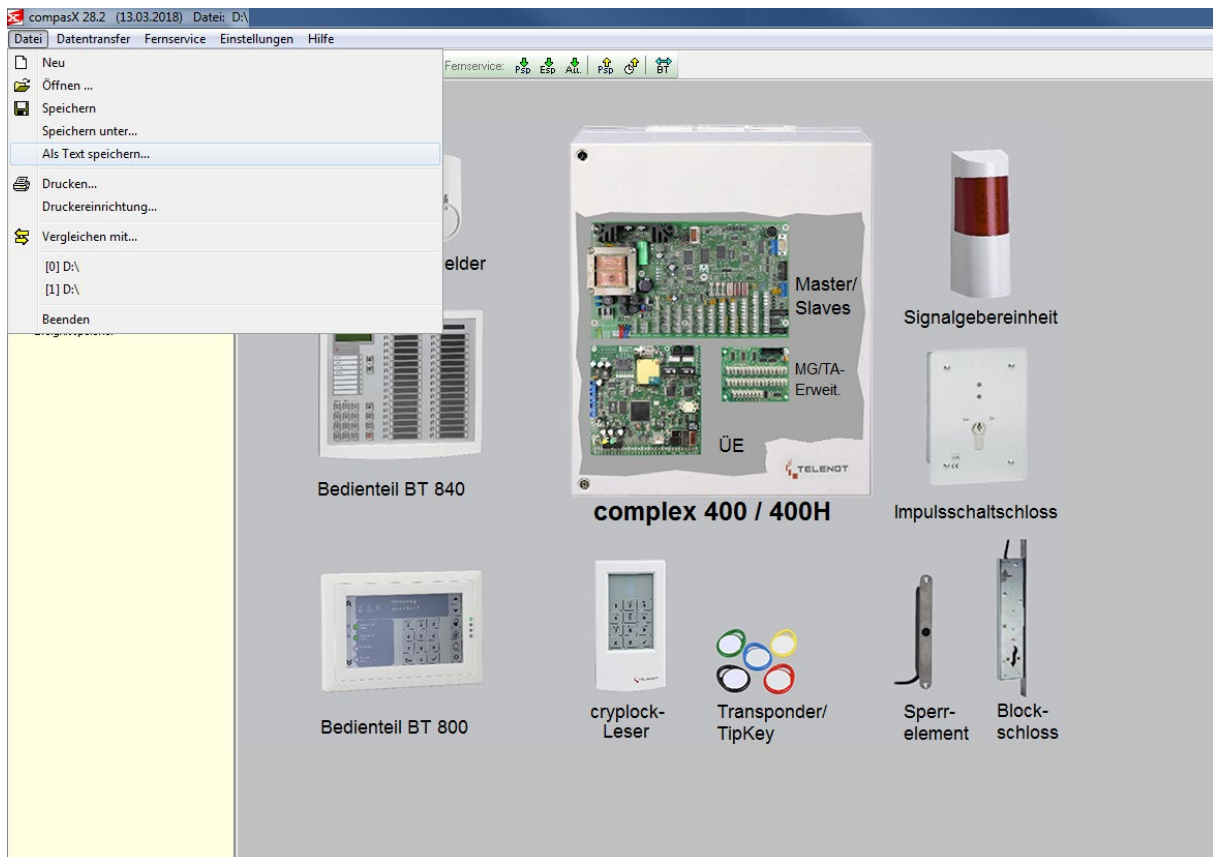
Inhaltsverzeichnis

Zentralentyp: Telenot Complex3



Zentralentyp: Telenot Complex

Öffnen Sie bitte Ihr Projekt in der compasX Software.



Wählen Sie bitte unter „Datei“ den Punkt „Als Text speichern“ aus und speichern es ab. Die so erstellte Datei können Sie dann direkt in der Smartrix-Cloud einlesen.